

# I ♥ Podřipsko

♥ **Plotice** – 4. kolo Shell Cup Čechy – O putovní pohár starosty Obce Polepy

♥ **Plotička** – 3. ročník náborové akce pro začínající posádky

## Prováděcí ustanovení č. 1

**Pátek 19. června 2020**

### Příjezd

Příjezd do obce Polepy komplikují stavební práce a uzavírky:

- Mělník je obecně špatně průjezdný, probíhají zde práce na komunikacích, počítejte se zdržením.
- Štětí v současné době nemá funkční most přes Labe, pěší mohou použít přívoz.
- Roudnice nad Labem sama o sobě nemá žádné dopravní omezení.

### Seznam projížděných obcí

Blíževedly, Encovany, Drahozub, Horní Řepčice, Kravaře, Křešice, Lada, Liběšice, Ostré, Polepy, Vrutice, Sedlec, Sezímky, Strážiště, Svařenice, Svobodná Ves, Úštěk, Zahořany, Zimoř


 **16:30 – 17:50 Jízda zručnosti** GPS: 50.5101194N, 14.2649611E

Jízdy zručnosti absolvujete před přejímkou. Místo JZ je v Polepech u sila, najíždějte od severu, mapa č. 1. Plánek JZ je přílohou.

 **17:00 – 18:00 Přejímka** GPS: 50.5068547N, 14.2683353E

Parkování u kulturního domu je dostatečně dimenzované, parkujte na plochách zeleně vyznačených. **Prosíme, neparkujte na červeně vyznačené ploše!**

Přejímka proběhne ve vstupní části kulturního domu Polepy (ne v restauraci). Při přejímce obdržíte klíče od chatek, poukazy na objednaná jídla, náborové posádky obdrží startovní číslo. Na sále bude k dispozici základní občerstvení, další možnost bude v přilehlé restauraci.

 **18:00 – 18:25 Rozprava**

Rozprava bude řešit pouze aktuální změny, připomínky a dotazy.

 **18:30 Start první posádky večerní etapy** GPS: 50.5071839N, 14.2685231E

Start bude v prostoru před kulturním domem. Startovní interval 2 minuty. Startovní pořadí: nejprve startují posádky náborové Plotičky, poté posádky Shell Cup. Pořadí v kategoriích není určeno.

 **21:00 Dojezd posádek večerní etapy**

Auta nechte zaparkovaná na parkovišti před kempem, po vstupu do kempu se držte levé asfaltky, vpravo míjíte „naši“ restauraci a chatky ve tvaru A jsou ty naše. Objednané povlečení již budete mít v chatce. Následuje volná večeře, diskuze, rozbor večerní etapy, opékání buřtů a grilování autora.

## Sobota 20. června 2020

 8:30 – 9:30 Snídaně, opuštění kempu, vrácení klíčů

 10:00 Start první posádky denních etap GPS: 50.5861581N, 14.3353672E

Start bude na hrázi jezera Chmelař. Startovní interval 2 minuty. Startovní pořadí: nejprve startují posádky náborové Plotičky, poté posádky Shell Cup. Pořadí v kategoriích není určeno.

 14:30 Dojezd posádek denní části GPS: 50.5071839N, 14.2685231E

Pozdní oběd nebo brzká večeře, vyvěšení vzorových průjezdů, připomínky. Připomínky se budou přijímat pouze v písemné formě, přičemž pro ně bude připravena zvláštní nástěnka s formulářem. Do něj posádka zapíše své startovní číslo, čas podání a stručný obsah připomínky. Časové okno pro podání připomínek se uzavírá 30 minut po dojezdu poslední posádky, aktuální čas uzavírky bude na nástěnce uveden.

Po převzetí rozhodčím bude na nástěnce připomínka vyvěšena, po vyhodnocení zde bude i verdikt HR.

Protesty se přijímají v souladu s platnými řády AOS.

 16:00 Vyhlášení výsledků

Soutěž bude hodnocena dle řádů. Každá z kategorií bude vyhlášena samostatně. Vítězná posádka SCC obdrží putovní pohár. Ceny obdrží posádky dle možnosti pořadatelů.

Vítězem celého soutěžního dne se stávají posádky s nejnižším součtem umístění v jednotlivých soutěžích. V případě rovnosti nižším počtem TB za soutěžní den.

Výpočet soutěže proběhne na nově vytvořeném programu Vládi Dužíka, který umožní posádkám pohodlnější přístup k výsledkům, vzorovým výkazům i správným průjezdům. To vše prostřednictvím mobilních telefonů nebo tabletů.

 17:30 After Party

Ve Sportcentru Hoštka máme zmluvené dvě bowlingové dráhy a přilehlý salónek. I zde funguje restaurace, hlady ani žízni neumřeme.

Nad soutěží převzal záštitu:

**Zbyněk Hodys** – starosta obce Polepy

Děkujeme sponzorům a podporovatelům:

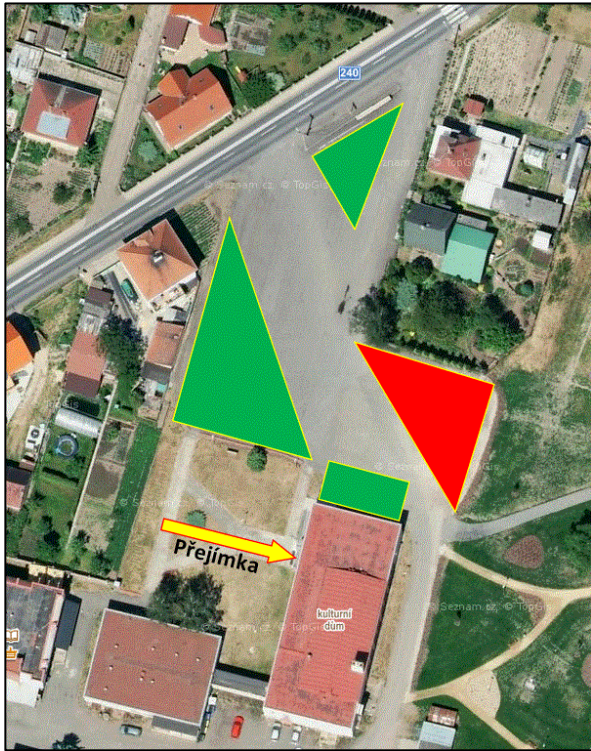
Obec Polepy



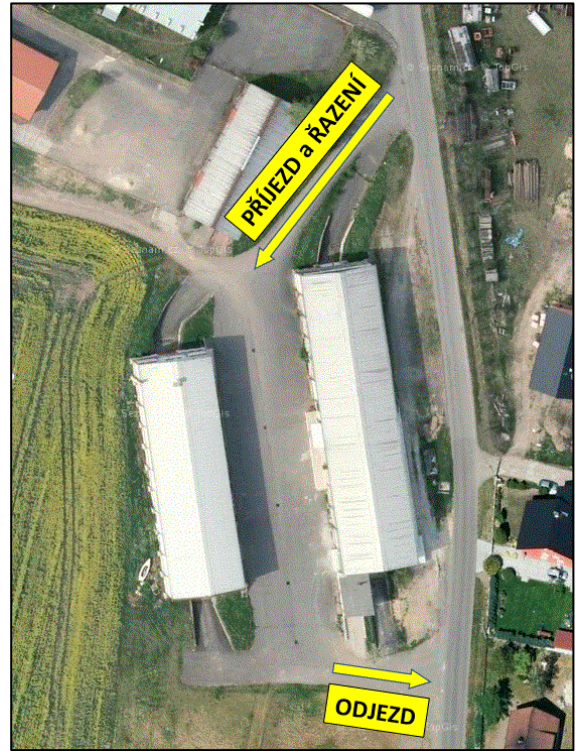
Město Ústěk



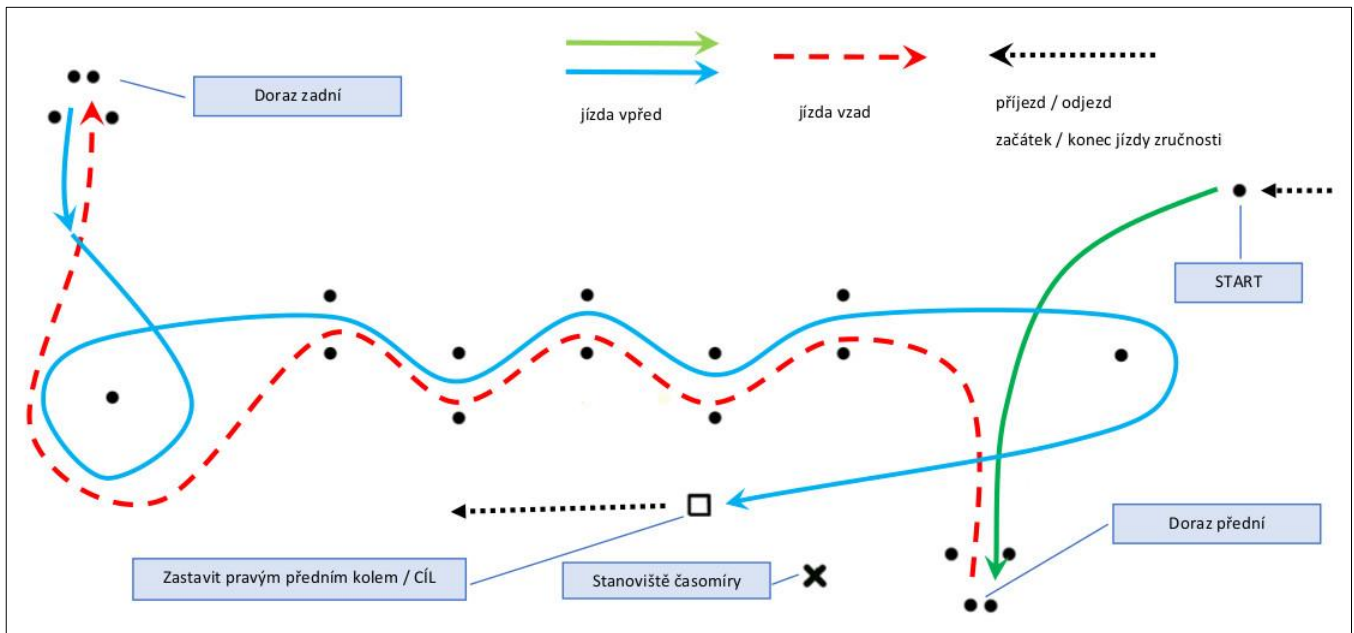
Parkování a přejímka



Jízda zručnosti



Jízda zručnosti



I ❤️ Podřipsko